



Levens  
redden met **licht**





## LIGHTSAVER ORIGINAL

Losse “stand alone” unit • Werkt met iedere standaard rookmelder • Voor woningen voorzien van standaard rookmelders • Maatwerk advies en installatie



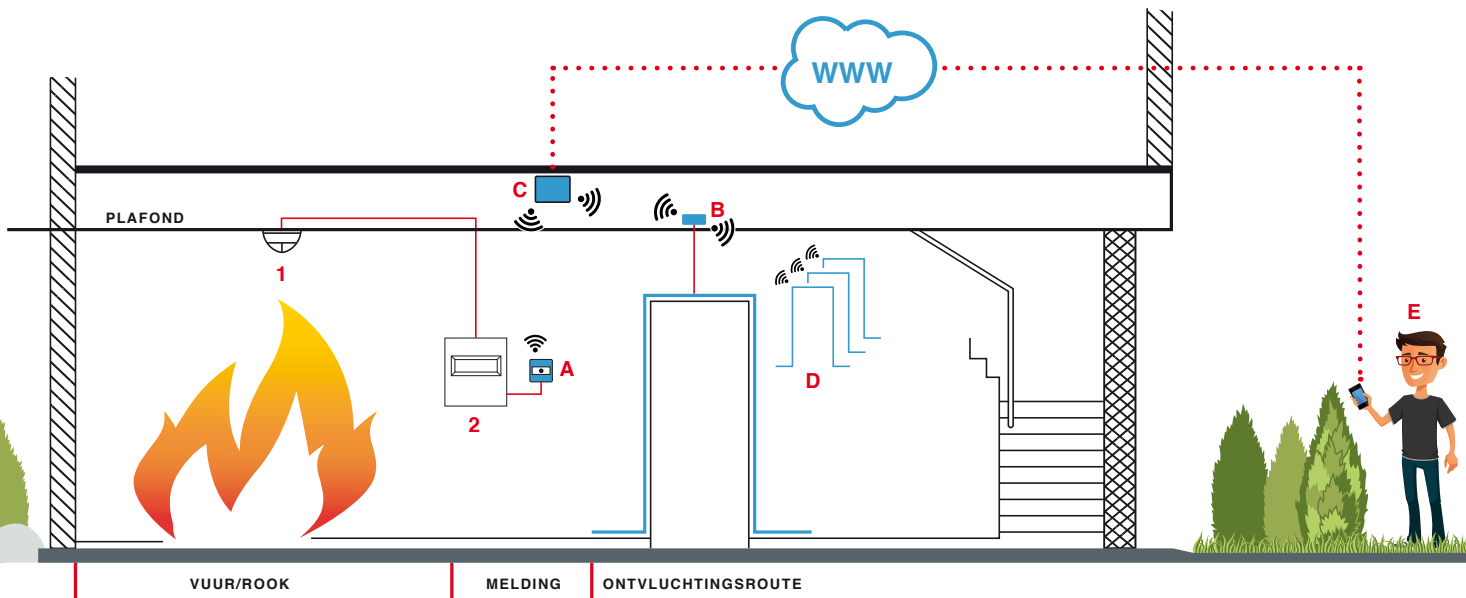
## LIGHTSAVER PRO

Onafhankelijk “stand alone” systeem • Te koppelen aan een professionele brandmeld- en ontruimingsinstallatie • Commerciële en openbare gebouwen • Maatwerk advies en installatie

**DE LIGHTSAVER IS UNIEK OP DE EUROPESE MARKT.** Het levensreddende licht van de LightSaver is uniek op de Europese markt. De LightSaver is een “stand alone” unit en wordt geactiveerd door een (standaard) rookmelder of de brandmeldinstallatie (afhankelijk van de Original of Pro versie). Bij het afgaan van het rookalarm wordt de vluchtrouteverlichting geactiveerd en geven lichtgevende snoeren de kortste en veiligste ontsnappingsroute aan. De lichtsnoeren worden rondom een vluchtdeur tot op vloerniveau geplaatst en daar waar mogelijk ook over de plint.

### DE VERSCHILLEN PER OMGEVING

	LIGHTSAVER Original	LIGHTSAVER Pro
Heeft u(w gebouw) een officiële brandmeldinstallatie?	×	✓
Wordt op de plek van plaatsing van de LightSaver veel geluid geproduceerd?	×	✓
Wilt u de LightSaver installatie (op afstand) bedienen, testen en/of monitoren?	×	✓
Heeft u standaard (losse) rookmelder(s) in huis?	✓	×
Heeft u standaard (losse) rookmelder(s) in een klein zakelijk gebouw?	✓	×



- A LS Alarmunit/handmelder
- B LS Lichtunit
- C LS Controle-unit
- D Ontvluchtingsroute
- E Alarmmelding via PC of mobiel

## BRANDMELDCENTRALE CONFORM EN54

- 1 Rookmelder (aangesloten op brandmeldcentrale)
- 2 Brandmeldcentrale

# LIGHTSAVER PRO



Het LightSaver Pro systeem kan worden ingezet in situaties waar een brandmeldcentrale is geïnstalleerd, waar centrale controle van het systeem (beheers-)voordelen biedt en in situaties waar het geluidsniveau dusdanig is dat de kans op vals alarm door een LightSaver Original unit aanwezig is. Dit levensreddend LightSaver Pro systeem werkt via een draadloze verbinding, is net-gevoed (230V), heeft een batterij back-up en is aan te sturen door de brandmeldcentrale en/of handmelders. Door de modulaire opbouw en de draadloze communicatie is installatie en beheer van deze installatie uiterst eenvoudig.

## LIGHTSAVER PRO UNITS

---



### LightSaver Light Unit (B)

De lichtunit is uitgevoerd als een gesloten kastje van ca. 100x70x50, kleur blauw. Het kastje kan tegen meerprijs in iedere RAL kleur gespoten worden. Gesloten kast met interne aansluiting voor de voeding en de lichtsnoeren. Bedoeld voor opstelling achter een verlaagd plafond. Ook in het zicht te verwerken.

Deze unit wordt aangesloten op het 230V netwerk, en is voorzien van een 5V back-up batterij (voldoende voor 4 uur onafgebroken werking). Bij stroomuitval zal de Lichtunit ook activeren, zodat in het donker de uitgang gemarkeerd zal worden. De unit is voorzien van een verklikker LED, die aangeeft of het systeem actief is. Deze unit wordt standaard geleverd met een LightSaver lichtsnoer van 10 (2x5) meter. De communicatie binnen het LightSaver Pro systeem verloopt via een eigen, beschermd draadloos netwerk, dat onafhankelijk van de plaatselijke WiFi werkt. Dit draadloze netwerk heeft een groot zendbereik en is gegarandeerd storingsvrij (getest), ook voor gevoelige omgevingen zoals een ziekenhuis. Signaalversterkers zijn beschikbaar.

# LIGHTSAVER PRO

---



## LightSaver Light Unit (B)

De lichtunit is uitgevoerd als een gesloten kastje van ca. 100x70x50, kleur blauw. Het kastje kan tegen meerprijs in iedere RAL kleur gespoten worden. Gesloten kast met interne aansluiting voor de voeding en de lichtsnoeren. Bedoeld voor opstelling achter een verlaagd plafond. Ook in het zicht te verwerken. Deze unit wordt aangesloten op het 230V netwerk, en is voorzien van een 5V back-up batterij (voldoende voor 4 uur onafgebroken werking). Bij stroomuitval zal de Lichtunit ook activeren, zodat in het donker de uitgang gemarkeerd zal worden. De unit is voorzien van een verklikker LED, die aangeeft of het systeem actief is. Deze unit wordt standaard geleverd met een LightSaver lichtsnoer van 10 (2x5) meter.

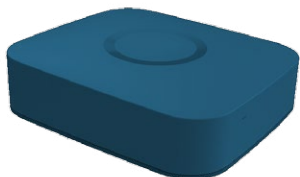
De communicatie binnen het LightSaver Pro systeem verloopt via een eigen, beschermd draadloos netwerk, dat onafhankelijk van de plaatselijke WiFi werkt. Dit draadloze netwerk heeft een groot zendbereik en is gegarandeerd storingsvrij (getest), ook voor gevoelige omgevingen zoals een ziekenhuis. Signaalversterkers zijn beschikbaar.

## LS lichtsnoeren

De blauw oplichtende lichtsnoeren hebben een diameter van 1,5 mm, en lichten op over de gehele lengte. Bij een Lichtunit worden standaard lichtsnoeren geleverd in een lengte van 10 meter. Op aanvraag en tegen meerprijs zijn andere lengtes verkrijgbaar. De maximale lengte die op een LightSaver Pro Lichtunit kan worden aangesloten is 20 meter. De lichtsnoeren zijn met een scherpe schaar op de gewenste lengte in te korten. Afwijkende kleuren zijn op aanvraag tegen meerprijs verkrijgbaar.

In een alarm situatie knipperen de lichtsnoeren met een frequentie van 1 flits per seconde (1Hz).





## **LS Controle Unit (C)**

De LS Controle unit ontvangt de draadloze signalen vanuit het systeem (Alarm en/of licht unit) en is via wifi aangesloten op het netwerk van de gebruiker.

De Controle unit is in te zetten om informatie over het systeem te krijgen via een PC of een mobiel apparaat. Vanuit een mobiel apparaat kunnen LightSaver Lichtunits worden getest, en kan de status van de batterij worden uitgelezen. De LS Controle unit kan alarmwaarschuwingen verzenden naar uw mobiele apparaat en indien gewenst naar andere via het Internet bereikbare ontvangers.

De controle unit wordt door middel van een (meegeleverde) adapter op het 230V stroomnet aangesloten. De verbinding met uw eigen netwerk verloopt via het WiFi protocol.

De werking van het LightSaver Pro systeem is gegarandeerd zonder de LS Controle unit, het systeem werkt dan blind. Wilt u beschikken over informatie en controle over het systeem dan is deze

# LIGHTSAVER ORIGINAL

GEACTIVEERD  
DOOR UW  
ROOKMELDER



## Technische specificaties LightSaver

- Wordt geproduceerd onder ISO9001 normen en is voorzien van CE-markering
  - Wordt aangesloten op het 230V stroomnet, en heeft een 5V back-up batterij met een minimale levensduur van 5 jaar
  - Het systeem wordt geactiveerd door een draadloos signaal van de LS Alarm unit, of bij stroomuitval (eigen detectie op de LS Licht unit). Bij terugkeren van de netspanning zal de Licht unit weer in ruststand terug keren.
  - Via de Controle unit kan de Licht unit getest worden en kan de status van de batterij worden gecontroleerd. Batterij en alarm waarschuwingen via de controle unit op PC of mobiele app.
- Het LightSaver Pro systeem werkt aanvullend op uw bestaande Brandmeld- en ontruimingsinstallatie. Het maakt daarvan technisch gezien geen onderdeel uit. Het LS Pro systeem ontvangt en verwerkt alleen informatie van uw BMC.
  - De installatie van een LightSaver Pro systeem wordt uitgevoerd door een professional. unit een welkome aanvulling. De werking van het LightSaver Pro systeem is gegarandeerd zonder de LS Controle unit, het systeem werkt dan blind. Wilt u beschikken over informatie en controle over het systeem dan is deze unit een welkome aanvulling.

**Verreweg de belangrijkste doodsoorzaak tijdens een brand is rook. Het gebeurt maar zelden dat mensen daadwerkelijk door de brand zelf om het leven komen.**

## De feiten over **brand, rook** en **alarmering**

- Slechts 38% van de mensen volgt de vluchtroute met het wettelijk voorgeschreven groene UIT-bordje tijdens een noodsituatie in een onbekend gebouw.
- Omdat de vluchtwegmarkering pas gaat oplichten wanneer er daadwerkelijk een noodsituatie is, herkent 77% van de mensen de lichtgevende route direct als veilige uitweg.
- Tijdens calamiteiten nemen de meeste mensen niet de kortste vluchtweg. Ondanks de langere duur en de verstikkende rook, kiezen zij ervoor om de weg van binnenkomst te volgen. Deze bekende weg kan fataal zijn.
- De temperatuur en het zicht op vloerniveau van een ruimte blijven tijdens een brand het langst aanvaardbaar. Pulserend licht op vloerniveau verbetert in noodsituaties de oriëntatie en verkort de vluchttijd van mensen in nood.
- 99% van de mensen begrijpt gelijk de bedoeling van knipperende lichten, hierdoor kiezen zij direct voor de lichtgevende route van de **LightSaver L-100**.



LIGHTSAVER™ TECHNOLOGIES, INC. ©  
Patent Pending. All Rights Reserved



LIGHTSAVER EUROPE BV  
Lammenschansweg 138C, 2321 JX LEIDEN  
+31 (0)85 303 52 44, [info@lightsavereurope.com](mailto:info@lightsavereurope.com)